



PALAZZO
STROZZI

Panoramica

Città: Firenze

Settore: Cultura

Periodo di attività: 2006-2010

URL: www.palazzostrozzi.org

Profilo del cliente

Dal 2006, anno di nascita, le sfide della Fondazione Palazzo Strozzi sono state quelle di portare a Firenze un **approccio internazionale** nell'organizzazione di **eventi culturali**, fornire una piattaforma per la **sperimentazione** e un luogo per il **dibattito** e la discussione, creare nuove **sinergie** con altri soggetti, diventare un **catalizzatore** per la cultura contemporanea.

Bisogni

La Fondazione necessitava di un partner di progetto che "facesse squadra" con il proprio team, contribuendo proattivamente alla definizione delle strategie di comunicazione web, agendo sia sul brand istituzionale, sia sulle singole iniziative culturali, diversificando le soluzioni tecnologiche e gli approcci editoriali in funzione del singolo evento, integrando con le ICT i processi gestionali interni.

Soluzioni

- Sistema CMS unico per tutti i siti (10)
- Piattaforma dedicata per iniziative 2.0
- Integrazione di processo
- Social Network Analysis
- Produzione spin-off editoriali

Ritorni

- Riduzione tempi start-up di ogni evento
- Aumentata brand awareness
- Ottimizzazione dei processi interni
- Incremento della web-audience
- Valutazione del capitale culturale e sociale del brand

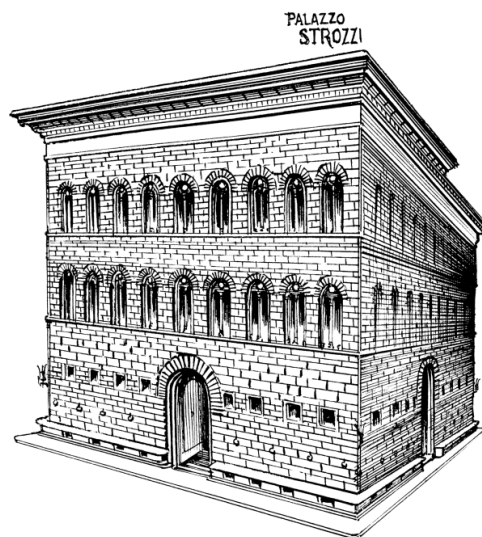
Tecnologia, creatività e comunicazione integrata al servizio del più innovativo spazio espositivo e culturale di Firenze

Con l'inaugurazione della mostra *Contromoda* (ottobre 2007), Netribe inizia la sua collaborazione con la Fondazione Palazzo Strozzi.

Fin a subito è stato chiaro che ci si trovava di fronte ad un soggetto culturale innovativo, sia nell'architettura istituzionale (Fondazione costituita dai principali enti pubblici fiorentini, ma anche dai grandi marchi dell'imprenditoria locale) sia nell'approccio alla tecnologia.

A Netribe viene chiesto di svolgere il ruolo di **partner di progetto**, in grado di intervenire sia direttamente nella realizzazione di soluzioni web, sia come coordinatore di iniziative di comunicazione integrata; la collaborazione, oltre ad una comunicazione web coerente ed efficace, ha prodotto un importante spin-off di una mostra, la pubblicazione di una *graphic-novel*, la sperimentazione di nuovi canali di promozione e fruizione dell'arte, attraverso social network e telefonia mobile.

Tra 2009 e 2010, grazie alla collaborazione con l'Università di Modena e Reggio Emilia, sarà realizzata, la prima indagine sul capitale sociale e culturale di una istituzione di questa natura, leader nel settore Cultura, in un tessuto urbano, turistico e artistico di assoluto livello mondiale.



PROJECT LEADER	PRODUCT / TECHNOLOGY	PARTNERS NETRIBE
	 	 Università di Modena e Reggio

Fase I – Web site

Per prima cosa sono stati definiti uno stile e uno standard per la presenza su Web di Palazzo Strozzi, prima inesistenti.

Questa operazione ha coinciso di fatto con la nascita dell'istituzione Fondazione, che ereditava un insieme di ambienti presenti nel Palazzo totalmente slegati tra loro. Tutta l'attività espositiva ruotava esclusivamente attorno al Piano Nobile. La prima vera discontinuità gestionale della nuova direzione, affidata a **James Bradburne**, architetto anglo-canadese di grande esperienza internazionale, è stata quella di introdurre l'idea di un **sistema di spazi**, da integrare con gli altri Istituti presenti storicamente nel palazzo (Gabinetto Vieusseux, Istituto Italiano del Rinascimento, Istituto Superiore di Studi Umanistici). Sono nati così, nel tempo, il **Cortile** (utilizzato per inaugurazioni, ricevimenti, incontri didattici), la **Strozzina**, luogo dedicato a iniziative ed esposizioni di arte contemporanea, il **Caffé** (occasione per coltivare relazioni anche al di fuori di situazioni legate alle specifiche mostre), il **Bookshop**.

Insieme a **Onde Comunicazione**, partner a cui Netribe ha affidato la direzione artistica delle soluzioni progettate per Palazzo Strozzi, per prima cosa è stata definita una **identità visiva web** che riproducesse l'articolazione e la complessità dei luoghi e delle funzioni. Ad ogni mostra viene dedicato un dominio e un sito specifico, per aumentare l'efficacia della comunicazione e l'indicizzazione nei motori di ricerca. Ogni mostra viene documentata con **nodi QuickTime Vr**, una selezione di **immagini ad alta risoluzione** su cui è possibile fare zoom di dettagli e una **rassegna stampa multimediale**.

Per la gestione completa dei contenuti multimediali è stata utilizzata la piattaforma **Portal on.Cube**, il CMS J2EE sviluppato da Netribe, in grado di supportare qualsiasi esigenza di pubblicazione e di integrazione di processo. **Google Analytics** è il *log analyzer* scelto per monitorare il comportamento degli utenti e l'efficacia delle attività di marketing e promozioni attivate in occasione di ogni singolo evento.

Fase II – Integrazione di processo

Sui processi, infatti, si è concentrata l'attenzione della seconda fase del lavoro:

- Relazioni con la stampa
- Relazioni con i visitatori
- Gestione degli iscritti al programma "Amici di Palazzo Strozzi"
- Vendita on-line dei biglietti "Palazzo"

Relazioni con la stampa. È stato predisposto un sistema di registrazione dei giornalisti per consentire l'accesso a un'area riservata da cui scaricare immagini ad alta definizione e materiale stampa. I dati relativi ai giornalisti iscritti vengono gestiti in un database anagrafico con possibilità di export strutturato. Infine, ogni conferenza stampa viene trasmessa in **diretta web** e resa disponibile un'ora dopo per download successivi.

Relazioni con i visitatori. Una newsletter periodica raggiunge tutti i visitatori che desiderano essere informati su iniziative e novità. Ciò consente una relazione continuativa e profilata.

Gestione degli iscritti al programma "Amici di Palazzo Strozzi". È possibile sottoscrivere uno dei programmi di fidelizzazione e supporto con pagamento on-line via carta di credito. Il back-office della procedura consente la gestione dei benefits a scalare, delle scadenze e dei rinnovi annuali.

Vendita on-line di "Biglietto Palazzo". Lo stesso sistema di transazione on-line citato (implementato con Cassa di Risparmio di Firenze), consente l'acquisto e/o l'omaggio di prodotti specifici, come il biglietto stagionale.

Fase III – Creatività integrata

Netribe affianca lo staff della Fondazione Palazzo Strozzi anche nella definizione delle strategie e dei contenuti ad alto valore tecnologico delle singole esposizioni. In occasione della mostra *Caterina e Maria de' Medici. Donne al potere*, Netribe ha prodotto una sezione specifica, commissionando a Giuseppe Palumbo, uno dei migliori autori italiani di *graphic-novel*, la reinterpretazione del mito di Artemisia. Oltre

“ The network *is* the platform ”

Tim O'Reilly





La locandina dell'evento tenutosi nel gennaio 2009 presso lo Spazio Gerra di Reggio Emilia

all'esposizione delle tavole originali a fianco degli arazzi del XVII secolo e alla pubblicazione del volume, è stato generato uno spin-off che ha trovato rappresentazione presso la Scuola Internazionale di Comics di Firenze e di Reggio Emilia. **Eternartemisia.org** è il progetto di comunità dove sono nate oltre 20 altre interpretazioni del mito, mediante una commistione di fumetto, spazi espositivi e social network.

Fase IV – Web 2.0 e iPhone apps

Consolidata la gestione ordinaria della comunicazione istituzionale e di ogni specifico evento secondo gli standard tecnologici e metodologici descritti, la nuova sfida è quella della dimensione 2.0. Gestire le relazioni tramite **piattaforme social** (Facebook, YouTube, Flickr) e attivare forme di partecipazione e produzione bottom-up sono le due direttrici attraverso cui si muove la sperimentazione degli ultimi mesi di lavoro.

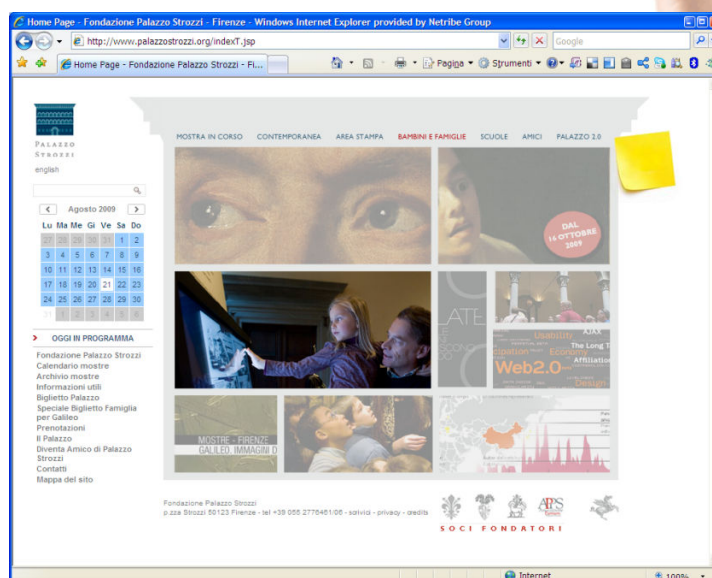
Palazzo Strozzi ascolta è il **blog** di Palazzo Strozzi, piazza e studiolo entro cui discutere e riflettere di futuro, tecnologia e vita dell'arte. In occasione della grande mostra su Galileo del marzo del 2009 Netribe ha inaugurato il canale mobile, sviluppando **iStrozzi**, una applicazione **iPhone** tramite cui visitare virtualmente ogni sala della mostra, con highlights e panoramiche a 360°. Distribuita gratuitamente, ha registrato nel primo mese di pubblicazione oltre 1.000 download, collezionando diverse recensioni nei siti di settore.

Fase V – Social Network Analysis

Da luogo deputato all'esposizione d'arte a motore culturale di una città *global* come Firenze: come **misurare** la strada percorsa e quella ancora da percorrere?

Grazie alla partnership con Boston Consulting Group, Palazzo Strozzi è in grado di redigere annualmente un Report che consente di valutare l'attività svolta (organizzativamente ed economicamente) e posizionarla in un benchmark fatto di istituzioni analoghe, a livello internazionale. Sfugge tuttavia la dimensione del capitale sociale e culturale che una complessità di funzioni che ruotano attorno ma che non si esauriscono nelle mostre è in grado di generare.

Rispondere alla domanda: **“Quale valore sociale e culturale ha oggi Palazzo Strozzi per la città di Firenze e il suo territorio?”** è l'obiettivo del progetto di Social Network Analysis su cui Netribe, in collaborazione con Opera, centro di ricerca dell'Università di Modena e Reggio Emilia, sarà impegnata nel prossimo semestre. Economia, sociologia, statistica e tecnologia unite per esplorare una nuova area del management culturale.



iPhone Applications

Con la mostra **Galileo. Immagini dell'universo dall'antichità al telescopio**, Netribe inaugura la visibilità di Palazzo Strozzi nello Store delle applicazioni Apple iPhone. Una visita virtuale che dal cortile guida l'utente, stanza per stanza, all'interno del percorso espositivo, facendogli esplorare con un dito l'ambiente e le opere. Con un *tap* si possono aprire finestre informative con testo e immagini delle opere più significative.

Con la mostra **Inganni ad arte**, dedicata alla storia del trompe-l'œil, si è invece perseguito un modello che integrasse **esperienza sul territorio e marketing** dell'evento.

Il ragazzo che esce dalla cornice del quadro di Del Caso (*key-visual* della mostra), viene immaginato a spasso per Firenze, alla ricerca di 6 trompe-l'œil, nascosti in palazzi e chiese.

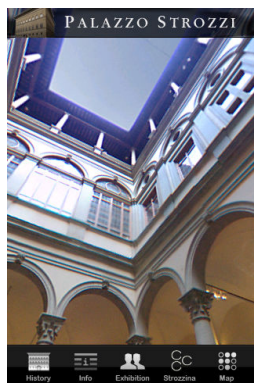
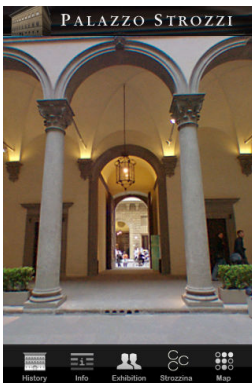
Attivando l'applicazione iPhone è possibile essere georeferenziati nel tessuto urbano del

centro storico di Firenze e visualizzare i 6 luoghi. In prossimità dei luoghi l'iPhone attiva la vibrazione e segnala il raggiungimento di una delle 6 tappe. L'applicazione restituisce quindi informazioni sull'accesso al luogo e "sblocca" una tessera di un puzzle che sarà completo solo al raggiungimento di tutte le 6 tappe.

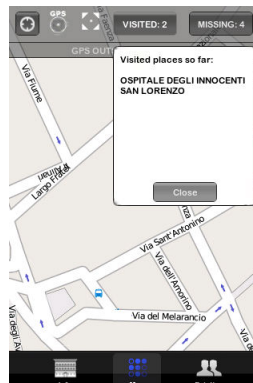
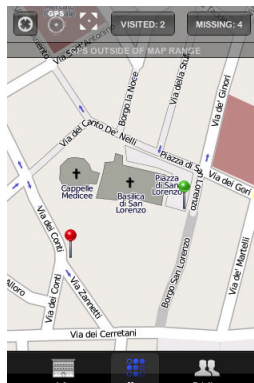
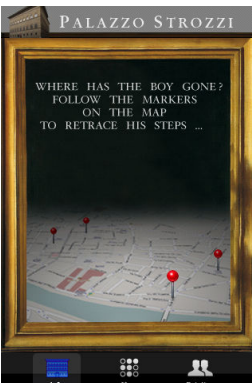
L'immagine ottenuta al termine del tour (abbiamo calcolato una durata media dell'esperienza in circa 4 ore di passeggiata) potrà essere presentata alla biglietteria della mostra e sarà diritto ad uno sconto del 20% sul biglietto d'ingresso.

L'implementazione delle funzioni cartografiche è stata realizzata utilizzando mappe *free* su cui sono stati associati punti rilevati manualmente con GPS. In tal modo l'applicazione non richiede connessione dati (come invece nel caso di utilizzo di Google Maps) che, nel caso di un turista straniero, avrebbe comportato costi di roaming dati significativi.

Galileo. Immagini dell'universo dall'antichità al telescopio



Inganni ad arte. Il trompe-l'œil dalle origini ai giorni nostri



Netribe srl è un'azienda di Netribe Group



Netribe srl

Nata nel 1998, progetta e sviluppa soluzioni web-based orientate all'integrazione di processo, alla comunicazione e al marketing.

Certificazione ISO 9001:2000

Xanten srl

Nata nel 2006, progetta, implementa e gestisce sistemi informativi, networking & security solutions, business integration, IP telephony.

Partner certificato Microsoft e Cisco.

Dynavision srl

Nata nel 2008, sviluppa ERP e CRM su piattaforma Microsoft Dynamics Nav.

Prodotti e partnership certificati Microsoft.

Certificazione ISO 9001:2000

2010 © Netribe srl

Le informazioni contenute in questo documento sono di proprietà Netribe srl e dei marchi o ragioni sociali citati.

Ogni utilizzo differente dalla distribuzione in formato integrale o comunque non approvato da Netribe srl è vietato.

Chiuso in redazione il 14/01/2010



Netribe srl

via della Costituzione, 27/4

42100 Reggio Emilia

www.netribe.it

tel 0522.232378

fax 0522.232386

